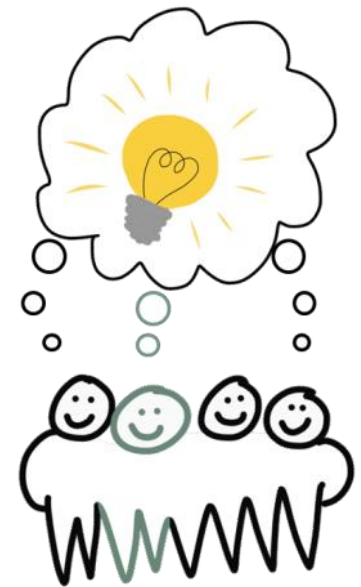


POLITISK ARBEJDSFORM I GENTOFTE KOMMUNE

Kommunaldirektør Frank E. Andersen &
Medarbejderrepræsentant i HMU Kim Martin Hansen

MED-konference 28. august 2017



Præsentation af Gentofte Kommune



- **26 km²** mellem Øresund og København, Gladsaxe og Lyngby-Taarbæk kommuner

- **75.800 borgere**

- 18.200 børn og unge
- 43.700 erhvervsaktive
- 14.000 over 66 år

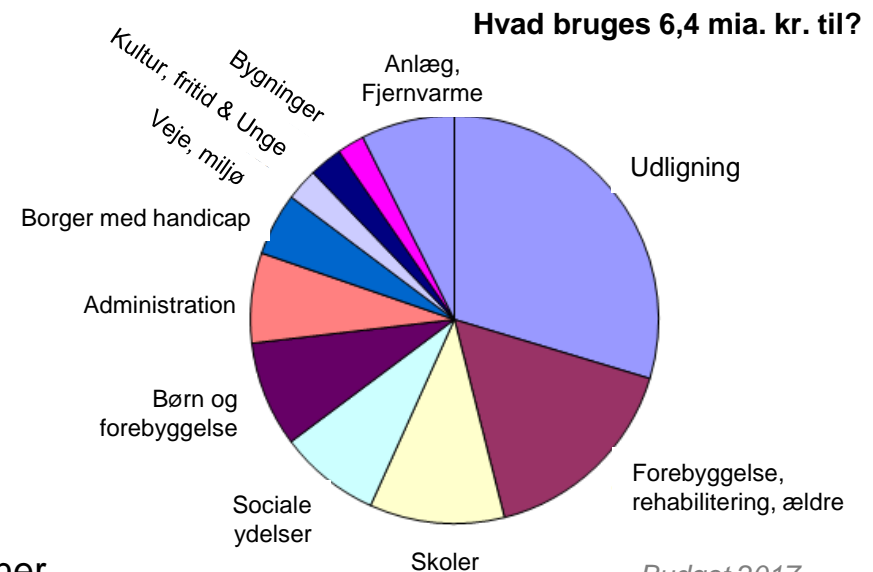


- **5.700 medarbejdere**

- 50 forskellige overenskomster
- 175 faggrupper
- 380 ledere

- **Over 300 fysiske lokaliteter**

- 7 bydele
- 50 daginstitutioner
- 12 folkeskoler
- 12 plejeboliger
- 6 biblioteker og kulturhuse
- 15 botilbud og handicapinstitutioner



Budget 2017



Politisk landskab

C	9 mandater
A	3 mandater
V	2 mandater
B	1 mandat
Ø	1 mandat
D	2 mandater
Udenfor parti	1 mandat

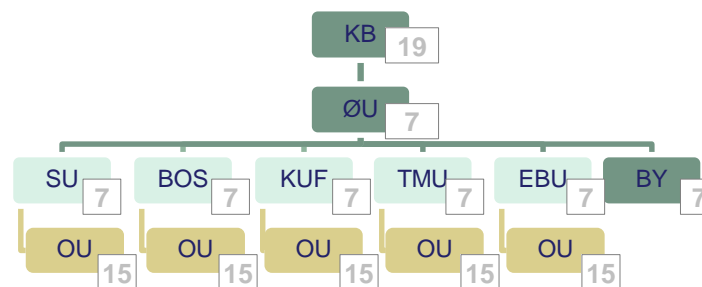
19 medlemmer af
Kommunalbestyrelsen

Borgmester Hans Toft (C)
Viceborgmester - Søren B. Heisel (A)

2 årig budgetaftale
med C,A, V og B



Politisk styring og struktur



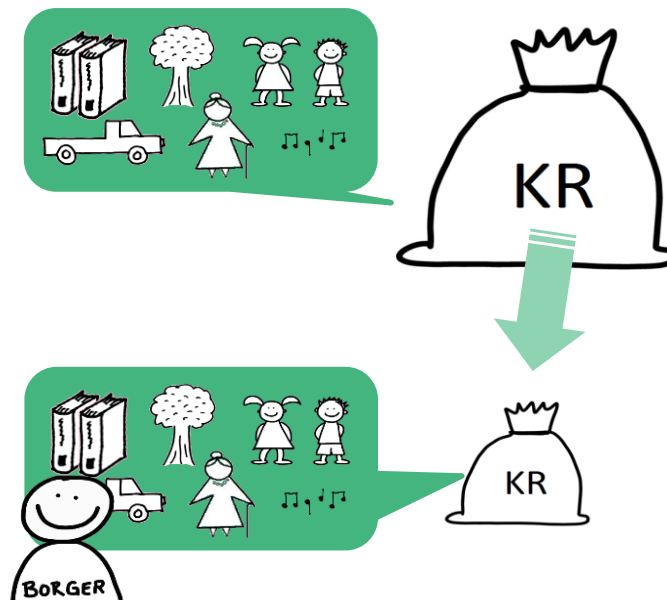
BEDRE VELFÆRD FOR FÆRRE RESSOURCER & ROBUSTHED

Sikker drift

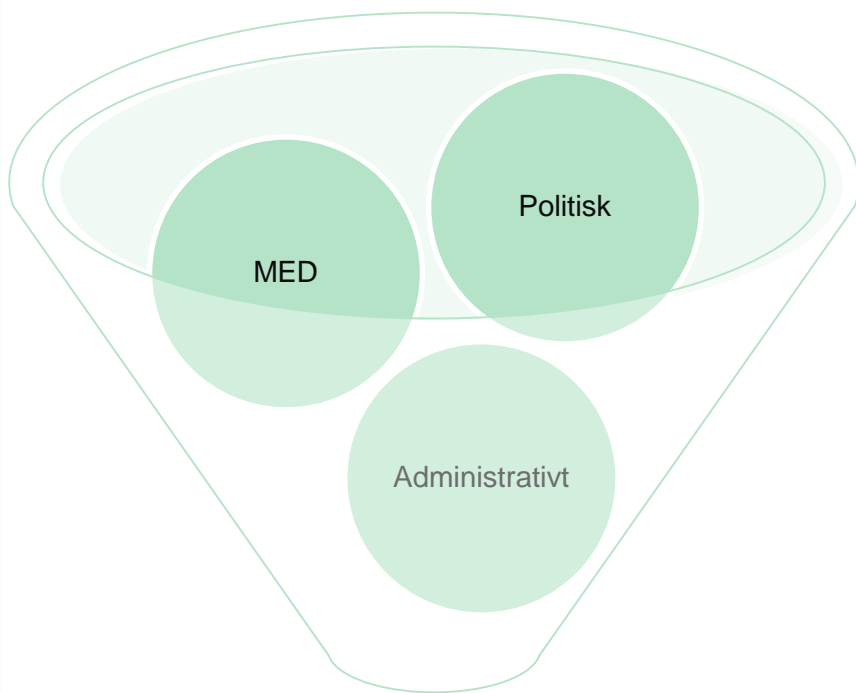
Radikal innovation

Mere fokus på effekt

Samskabelse



Vi arbejder strategisk med omstilling på flere niveauer



Omstilling

af styring og struktur

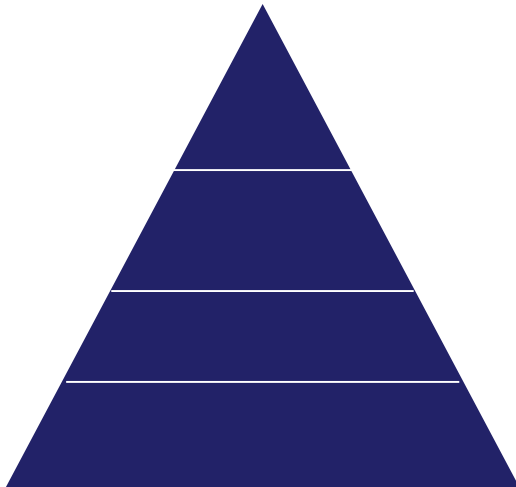
Pejlemærke:

”Opgaven sætter holdet”

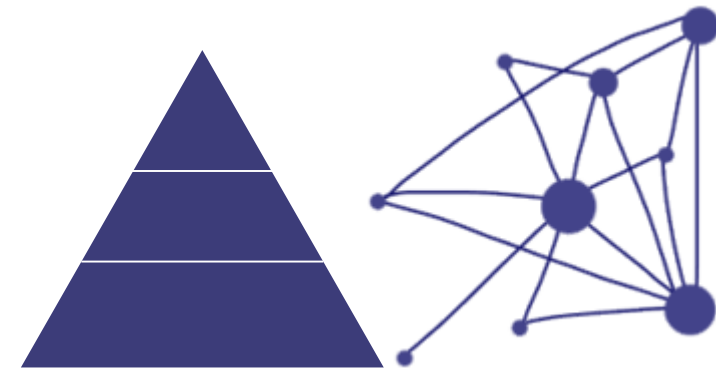


Mindre linje mere netværk

Traditionel hierarki



Kombineret



*God til sikker
styring*

God til innovation



Hvordan har vi gjort det?

KB og ØU

Stort set
uændret

STÅENDE UDVALG

Redefineret rolle



Reducerer mødetimerne til
1/3
4 årlige møder

OPGAVEUDVALG

10 borgere - 5 politikere

Politikere og forvaltningen udarbejder
sammen **kommissoriet**

Rekruttering af borgere sker via
annoncer og opslag

Udpegning: d'hondske metode

Borgerinvolveringen





Skabe Fremtidens Kommune SAMMEN–
Udviklingen af Gentofte Kommune er en
fælles opgave for tillidsvalgte og ledere



Arbejde på den
STRATEGISKE bane

- ❖ Arbejds miljøpolitik
- ❖ Personalepolitik



MØDESTRUKTUR –
færre møder og kortere
møder

- ❖ Temadrøftelser
- ❖ Arbejdsgrupper

FORANDRINGEN I MED

TILLID– grundlaget for
samarbejde

- ❖ Tidlig inddragelse
- ❖ Løser opgaven sammen
- ❖ Åbne dagsordner



Arbejde på **TVÆRS** af
MED-system og
organisation

- ❖ Dialoger
- ❖ Arbejdsgrupper

